



**ATRAKCYJNE TERENY POD ZABUDOWĘ JEDNORODZINNA
W DOGODNEJ LOKALIZACJI O ŁĄCZNEJ POWIERZCHNI 3,6 ha**



Mściwojów 2009

Wybrane odległości do atrakcji turystycznych na terenie Dolnego Śląska



Muzeum Gross- Rosen Rogoźnica
3km



Muzeum Sztolni
Walimskich 40 km



Szklarska Poręba i Karpacz 60 km



Kościół Pokoju Jawor 7 km



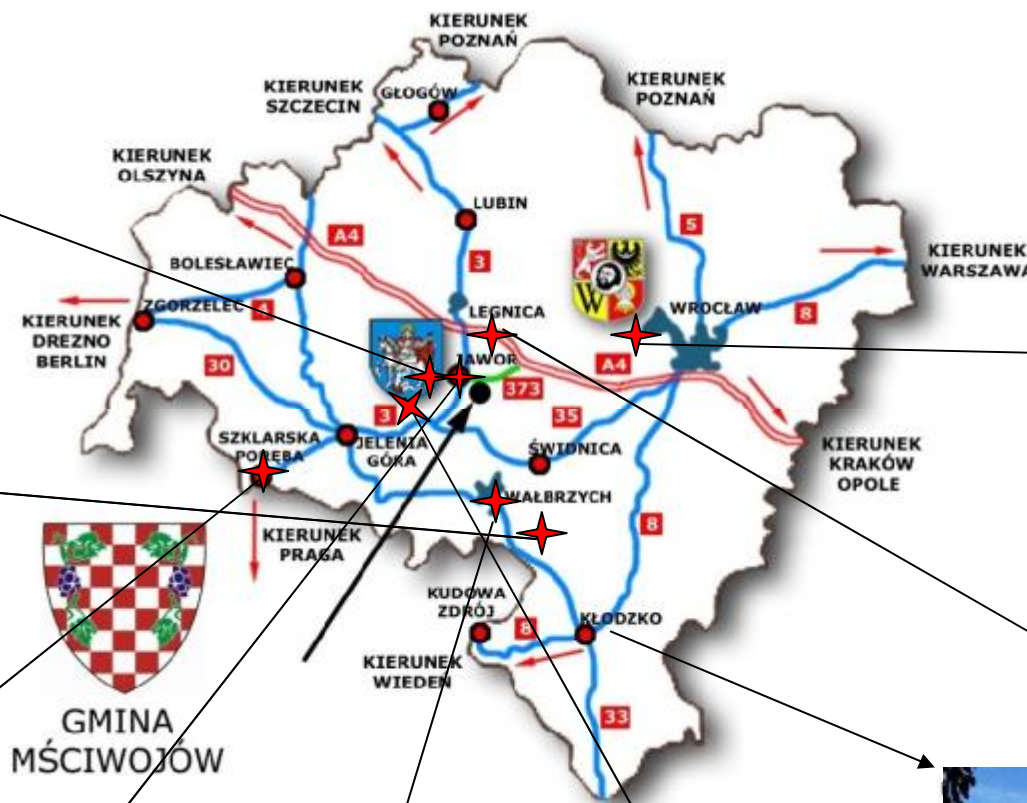
Zamek Książ pod
Wałbrzychem 25 km



Zamek Gotycki Bolków 17km



Uzdrowiska i sanatoria ziemi
kłodzkiej ok. 70 km



Wrocław 60 km



Obchody Bitwy pod
Legnicą -20 km

Gmina Mściwojów zainteresowana jest zbyciem części działki oznaczonej numerem ewidencyjnym 305/15 obręb Mściwojów, o powierzchni ok. 3,5 ha z przeznaczeniem pod zabudowę mieszkaniową jednorodzinną.

Zgodnie z aktualnym planem zagospodarowania przestrzennego obszaru wsi Mściwojów, zatwierdzonego uchwałą Rady Gminy Mściwojów z dnia 30 stycznia 2007 r. (Dziennik Urzędowy Województwa Dolnośląskiego Nr 84, Poz.962), obszar części wyżej wymienionej działki stanowi teren projektowanej zabudowy jednorodzinnej i oznaczony jest symbolem 88MN i 91 MN.

Zgodnie z ustaleniami planu dla tego terenu minimalna powierzchnia nieruchomości przeznaczonych pod zabudowę wynosi 1500m² (0,15 ha)

Obsługa komunikacyjna z projektowanych dróg gminnych oznaczonych symbolem 9 KD(D1/2) oraz istniejącej drogi gminnej gruntowej (na chwilę obecną) oznaczonej symbolem 24 KD(D1/2).

Dojazd do w/w działki (w przyszłości działek) również z przylegającej bezpośrednio drogi powiatowej nr 2804D relacji Niedaszów – Mściwojów. Droga o nawierzchni bitumicznej. Poddana została w miesiącu maju br kapitalnemu remontowi przy udziale środków finansowych Gminy Mściwojów. Przedmiotowa droga łączy się bezpośrednio ze zjazdem na drogę wojewódzką nr 374 relacji Jawor – Świebodzice oraz poprzez drogę powiatową nr 2801D w miejscowości Mściwojów ze zjazdem na drogę wojewódzką nr 363 w kierunku autostrady A-4. Odległość do wyżej wymienionej drogi ok. 2 km.

Teren jest uzbrojony, wzdłuż wyżej wymienionej drogi powiatowej relacji Niedaszów – Mściwojów biegnie nitka kanalizacji sanitarnej, wody, kabel telekomunikacyjny oraz stacja Trafo.

Walory przedmiotowej działki podnosi bezpośrednie sąsiedztwo zbiornika wodnego „Mściwojów” o powierzchni 66,5 ha pełniący funkcję zbiornika retencyjnego a będącego w użytkowaniu przez Gminę Mściwojów. Zbiornik wykorzystywany jest również wędkarsko jak i rekreacyjnie (przystań wodna i pomost)

KONTAKT

Jarosław Różycki

e-mail: jrozycki@msciwojow.pl

Tel. 076 878 85 35

Faks 076 872 85 95

Zbigniew Jaworski

e-mail: zjaworski@msciwojow.pl

Tel. 076 878 85 26

Faks 076 872 85 95

Ignacy Pięta

e-mail: pieta@msciwojow.pl

Tel. 076 878 85 20

Urząd Gminy Mściwojów

Mściwojów 43

59-407 Mściwojów

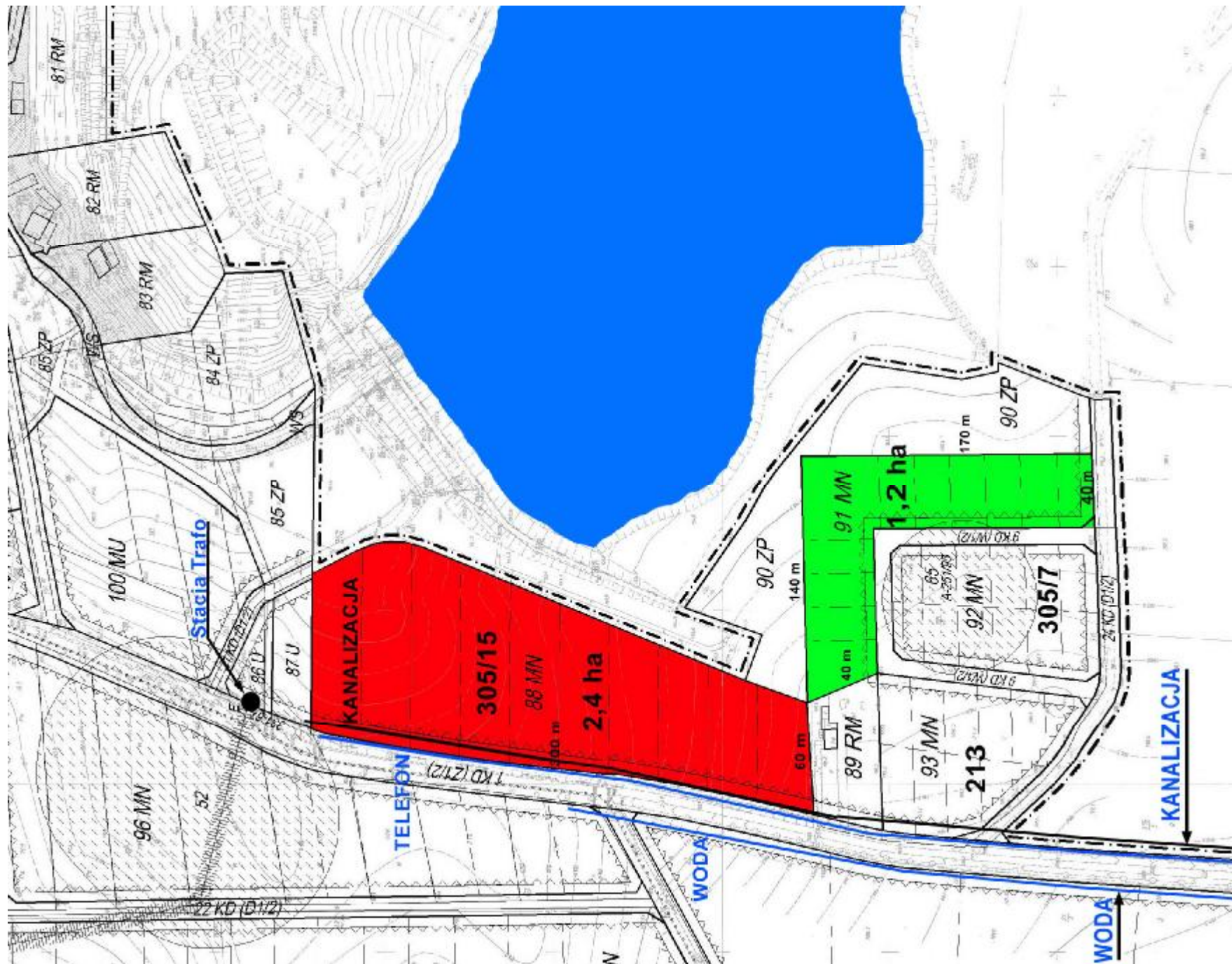
tel. 076 878 85 20

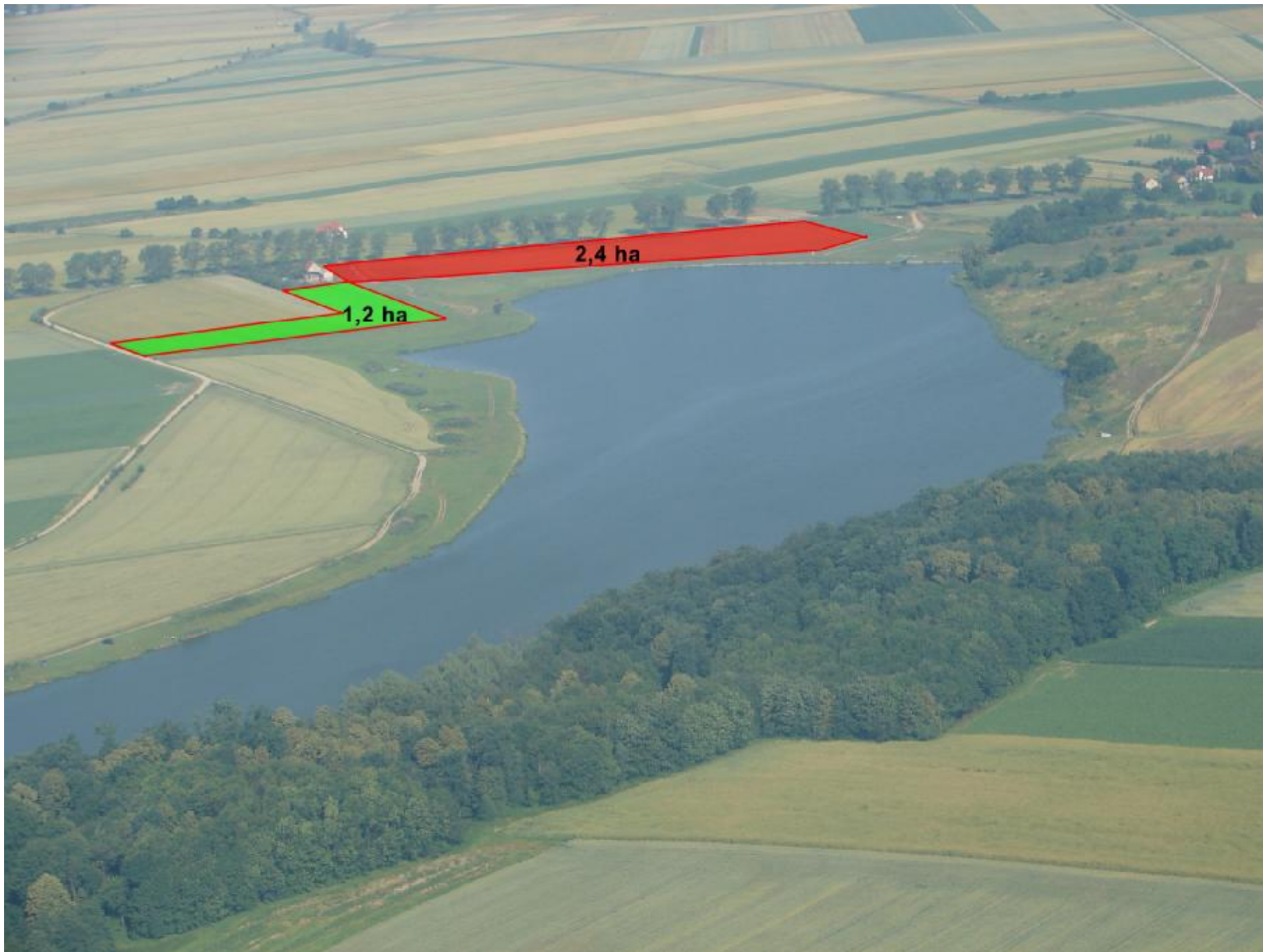
faks 076 872 85 95

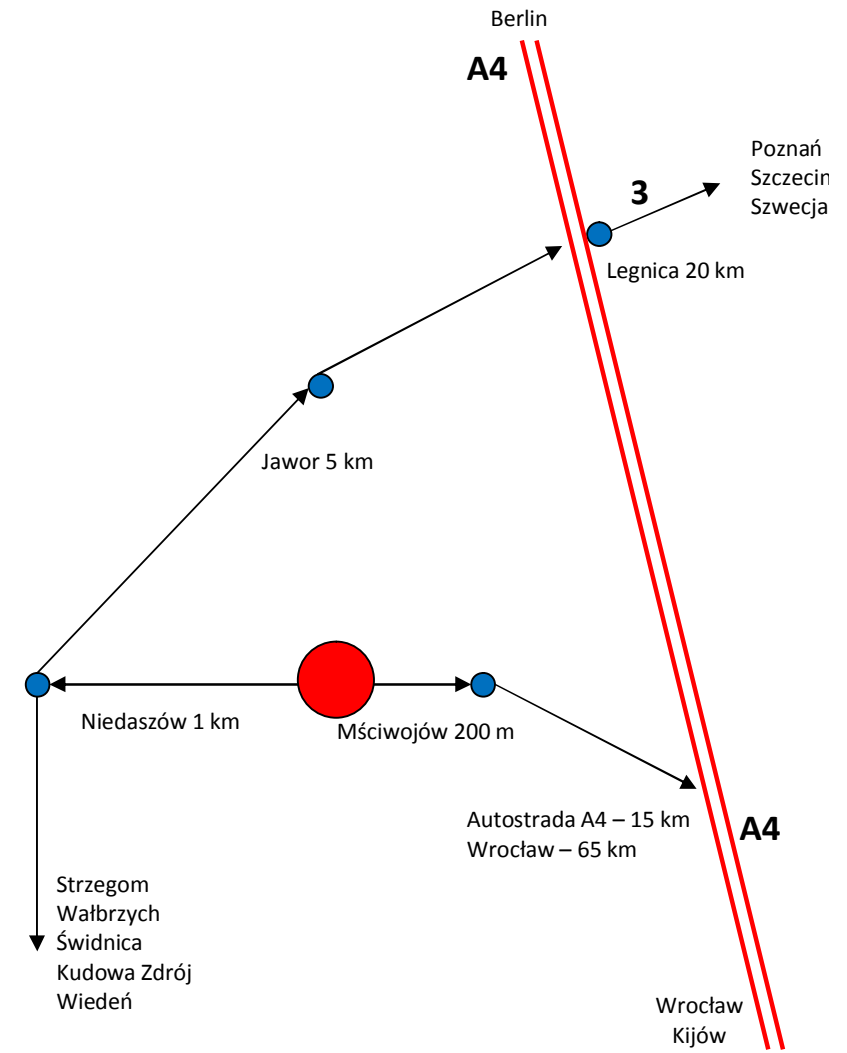
ug@msciwojow.pl



ZOBACZ WIĘCEJ NA www.msciwojow.pl







FUNKCJE W PLANIE ZAGOSPODAROWANIA PRZESTRZENNEGO

ROZDZIAŁ 3

§ 8 pkt. 2 podpunkt 2

dla zabudowy mieszkaniowej jednorodzinnej, oznaczonej symbolem MN – usługi nieuciążliwe wbudowane w budynek mieszkalny, pod warunkiem, że powierzchnia całkowita lokalu usługowego nie przekroczy 30% powierzchni całkowitej budynku mieszkalnego, garaże dla samochodów osobowych, obiekty gospodarcze o powierzchni nie większej niż 30m², parkingi,

§ 8 pkt. 3

Jeżeli ustalenia szczegółowe nie stanowią inaczej – użyte w planie określenie „zabudowa mieszkaniowa jednorodzinna” należy rozumieć jako zabudowę mieszkaniową jednorodziną wolnostojącą lub bliźniaczą

§ 13 pkt. 1 podpunkt 1 i 2

- 1) Dla budynków mieszkalnych zlokalizowanych na terenach: MN, MU, RM, MW i U:
 - a) maksymalna wysokość dwie kondygnacje plus poddasze użytkowe,
 - b) posadowienie posadzki parteru maksymalnie 90 cm nad najniższym poziomem terenu przy budynku,
 - c) dachy dwuspadowe o symetrycznych spadkach połąci dachowych mieszczących się w przedziale od 30 do 50°, kryte dachówką ceramiczną, cementową lub materiałem imitującym dachówkę (np. blacha dachówkowa, dachówka bitumiczna),
- 2) Dla budynków gospodarczych, garaży, usługowych i inwentarskich, zlokalizowanych na terenach oznaczonych symbolem RM, PU, RU, U, MU, MN i MW:
 - a) maksymalna wysokość 10 m od poziomu terenu przy głównym wejściu do budynku do najwyższego punktu dachu,
 - b) dachy dwuspadowe o symetrycznych spadkach połąci dachowych mieszczących się w przedziale od 30 do 50°, kryte dachówką ceramiczną lub cementową lub materiałem imitującym dachówkę (np. blacha dachówkowa, dachówka bitumiczna),

§ 79 pkt. 1 i 4

88 MN, 91 MN, 92 MN, 93 MN

1. Teren projektowanej zabudowy jednorodzinnej – perspektywiczne tereny rozwojowe wsi Mściwojów. Ustala się sukcesywną realizację zabudowy.
4. Ustala się minimalną powierzchnię nieruchomości przeznaczanych pod zabudowę – 1500 m².

§ 90 pkt. 1

4KD(D1/2), 5KD(D1/2), 7KD(D1/2), 8KD(D1/2), 9KD (D1/2), 11KD(D1/2), 12KD(D1/2), 13KD(D1/2), 14KD(D1/2), 15KD(D1/2), 16KD(D1/2), 17KD(D1/2), 18KD(D1/2), 18KD(D1/2), 20KD(D1/2), 21KD(D1/2), 22KD(D1/2), 23KD(D1/2), 24KD(D1/2), 26KD(D1/2), 17KD(D1/2), 28KD(D1/2)

1. Projektowane i istniejące drogi gminne – dojazdowe, jednojezdniowe, dwupasowe.

§ 91 pkt. 1

KDW

1. Istniejące i projektowane ciągi piesze i drogi wewnętrzne.

Wykorzystanie rekreacyjne

Wyjątkowo dogodne warunki na plażowanie i kąpielisko a także dla wędkarzy. Wzdłuż zalewu wykonanego jest droga spacerowa, z pięknym krajobrazem z widokiem na góry Strzegomskie. Ze sportów wodnych widzimy możliwość wykorzystania akwenu dla kajakarstwa i windsurfingu.



Rejs kutrem po zalewie



Opinie naukowców są zgodne, powstały na rzece Wierzbak zbiornik wodny "Mściwojów", **jest na wskroś nowoczesny i może służyć za wzór przy projektowaniu kolejnych takich inwestycji.** Jego unikalność i uniwersalność wynika zarówno z wkomponowania obiektu w krajobraz, co ma niebagatelne znaczenie w zagospodarowaniu turystycznym jego otoczenia, oraz z zastosowania unikalnych rozwiązań technologicznych



Wojewódzkie Zawody Wędkarskie Strażaków Ochotników

Impreza zapoczątkowana w 2005 roku, są to zawody cykliczne w których udział biorą strażacy ochotnicy z województwa dolnośląskiego. Organizatorami zawodów są: Zarząd Oddziału Gminnego Związku Ochotniczych Straży Pożarnych Mściwojów, OSP Mściwojów, Zarząd Oddziału Wojewódzkiego ZOSP RP. Odbyły się już IV edycje zawodów.



Szanty – Żeglarski Piknik Rodzinny

Żeglarski Piknik Rodzinny organizowany przy zbiorniku wodnym "Mściwojów" kierowany jest zarówno do szkół i placówek oświatowych, ale także do osób indywidualnych, które pragną przeżyć wspaniałą wodniacką przygodę.

Program obejmuje m.in.:

- olimpiadę kajakarską (3 kategorie wiekowe)
- konkurs piosenki szantowej dla dzieci i młodzieży
 - budowę miasteczka linowego
 - wielkie rodzinne grillowanie
- pokazy udzielania pierwszej pomocy, itd.

