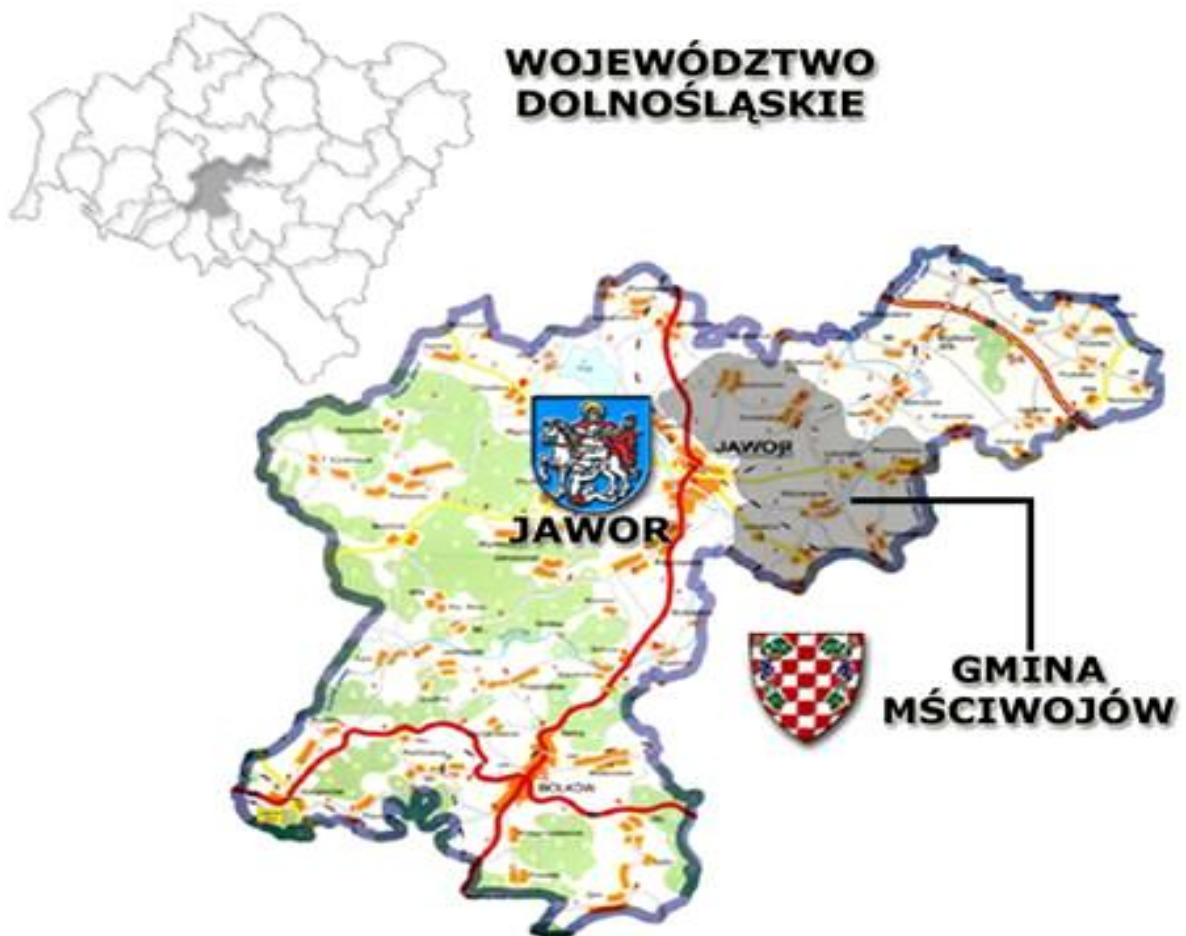


OFERTA TERENÓW INWESTYCYJNYCH

GMINA MŚCIWOJÓW

LOKALIZACJA: GRZEGORZÓW





GRZEGORZÓW

3 6 3

JAWOR

WROCŁAW
AUTOSTRADA A-4





1. Będąca własnością Gminy Mściwojów niezabudowana nieruchomość położona jest w obrębie wsi Grzegorzów i składa się z dwóch działek gruntowych oznaczonych odpowiednio numerami geodezyjnymi:
 - 159/1 o powierzchni 2,0000 ha,
 - 159/2 o powierzchni 3,1961 ha,łącna powierzchnia działek wynosi 5,1961 ha.
2. Nieruchomość położona jest w całości na terenie Gminy Mściwojów, Powiat Jawor, województwo dolnośląskie, w odległości ok. 0,5 km od miasta Jawor. Nieruchomość położona jest bezpośrednio przy drodze wojewódzkiej nr 363 relacji Jawor – Jenków, oraz bezpośrednio przy planowanej drodze ekspresowej S-3. Dojazd do autostrady A4 poprzez drogę wojewódzką nr 363 (odległość ok.15 km). Dojazd do drogi krajowej nr 3, poprzez drogę wojewódzką nr 363 i 374 (odległość ok.2 km). Dojazd do drogi wojewódzkiej nr 374 poprzez drogę nr 363 (odległość ok.1 km)
3. Przedmiotowa nieruchomość w miejscowym planie zagospodarowania przestrzennego obszaru wsi Grzegorzów i Przysiółka Rybno, (uchwała nr IV/17/07 Rady Gminy Mściwojów 30 stycznia 2007 r., opublikowanym w Dzienniku Urzędowym Województwa Dolnośląskiego, Nr 84, poz. 961 z dnia 29 marca 2007 r.), określona jest jako *teren przemysłu, składów, budownictwa i usług, w tym również produkcji i obsługi rolnictwa* i oznaczona jest symbolem 4 PU
Obowiązuje zakaz lokalizowania zabudowy mieszkaniowej oraz usług oświaty, kultury, służby zdrowia. Dopuszcza się podział terenu na działki budowlane o minimalnej powierzchni 2000 m². Obsługa komunikacyjna terenu – z drogi 6KDD i 11KDG lub drogi wewnętrznej wydzielonej w granicach terenu. Obowiązuje zakaz lokalizowania bezpośrednich wjazdów z drogi KDG. W granicach określonych na rysunku planu korytarzy infrastruktury technicznej ustalonych dla istniejących linii 20kV, obowiązują ustalenia: wzdłuż istniejących linii elektroenergetycznych 20kV ustanawia się, określony na rysunku planu, korytarz infrastruktury wyłączony spod zabudowy, o szerokości 10,0 m, po 5,0 m od osi linii. W przypadku skablowania lub przełożenia linii przebieg strefy ochronnej zmienia się analogicznie do trasy przebiegu, szerokość strefy i sposób jej zagospodarowania podlega uzgodnieniu z zarządcą sieci.
4. Teren przedmiotowej nieruchomości z uwagi na jej doskonałą lokalizację i ustalenia planu zagospodarowania przestrzennego umożliwia zlokalizowanie na przedmiotowej nieruchomości parku przemysłowego, zapewniającego preferencyjne warunki prowadzenia działalności gospodarczej, w szczególności dla sektora małych i średnich przedsiębiorstw.
Położenie Gminy Mściwojów w południowo - wschodniej części województwa dolnośląskiego, niewielka odległość do granicy południowej z Republiką Czeską (ok.70 km) jak i zachodniej z Republiką Federalną Niemiec (ok.100 km) i bezpośredni dostęp do głównych szlaków komunikacyjnych wschód – zachód i północ południe (autostrada A4, droga krajowa nr 3 i droga ekspresowa S3, droga wojewódzka nr 363 i 374), sprawia iż rzeczona nieruchomość stanowi również świetną ofertę dla przedsiębiorców zagranicznych.

OKREŚLONE FUNKCJE W PLANIE ZAGOSPODAROWANIA PRZESTRZENNEGO GMINY MŚCIWOJÓW

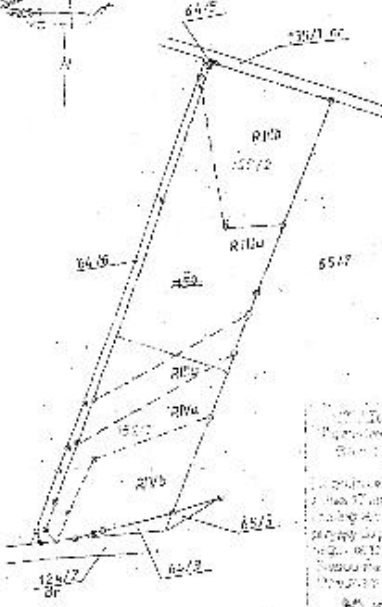
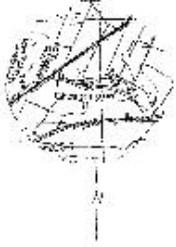
4PU

1. Teren przemysłu, składów, budownictwa i usług, w tym również produkcji i obsługi rolnictwa.
2. Obowiązuje zakaz lokalizowania zabudowy mieszkaniowej oraz usług oświaty, kultury, służby zdrowia.
3. Dopuszcza się podział terenu na działki budowlane o minimalnej powierzchni 2000 m².
4. Obsługa komunikacyjna terenu - z drogi 6KDD i 11KDW lub drogi wewnętrznej wydzielonej w granicach terenu. Obowiązuje zakaz lokalizowania bezpośrednich wjazdów z drogi KDG.
5. W granicach określonych na rysunku planu korytarzy infrastruktury technicznej ustalonych dla istniejących linii 20 kV, obowiązują ustalenia §10, ust. 2 i 4.

§ 10.

2. Wzdłuż istniejących linii elektroenergetycznych 20 KV ustanawia się, określony na rysunku planu, korytarz infrastruktury wyłączony spod zabudowy, o szerokości 10,0 m, po 5,0 metrów od osi linii. Dopuszcza się lokalizowanie zabudowy w odległości mniejszej niż 5,0 metrów, pod warunkiem uzgodnienia projektu zagospodarowania działki z zarządcą sieci.
3. Wzdłuż istniejącej napowietrznej linii elektroenergetycznej 110 kV ustanawia się, określony na rysunku planu, korytarz infrastruktury technicznej wyłączony spod zabudowy, o szerokości 38,0 m, po 19,0 metrów od osi linii. Dopuszcza się lokalizowanie zabudowy w odległości mniejszej niż 19,0 metrów, pod warunkiem uzgodnienia projektu zagospodarowania działki z zarządcą sieci
4. W przypadku skablowania lub przełożenia linii przebieg strefy ochronnej zmienia się analogicznie do trasy przebiegu, szerokość stref i sposób ich zagospodarowania podlega uzgodnieniu z zarządcą sieci.

Oznaczenie działek w g. KW 219			Oznaczenie działek w g. ewidencji granic i budynków		
Nr obr.	Nr dz.	Pow. ha	Nr obr.	Nr dz.	Pow. ha
0004	159	5,1964	0004	159	5,1961



Wykaz zmian gruntowych

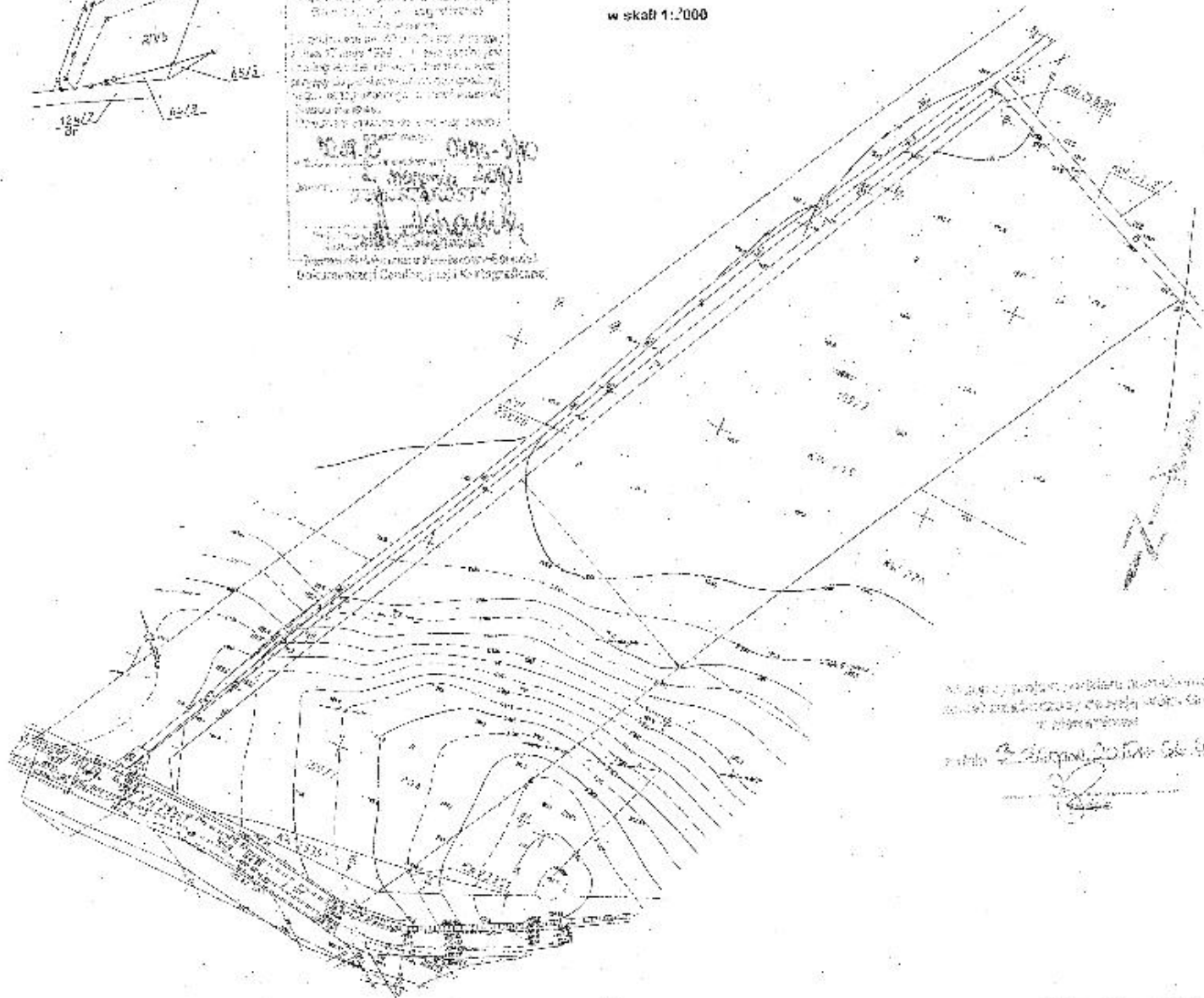
Nr obrębu	Nr jedn. rej.	Nr działki	Użytek gruntowy	Klasa grzb.	Pole pow.	Numeracja prawna	Stan po podziale			
							Nr dz. proj.	Użytek gruntowy	Klasa grzb.	Pole pow. kwadrat.
0004	059	159	R	II a	1,8024	KW 219	104	R	II a	0,2257
					1,7703			R	II b	0,1797
					0,0161			R	IV a	0,0022
					0,8273			R	IV b	0,0072
					5,1561			Razem		0,4148
						129	R	II a	0,2257	
						2	R	II b	0,1797	
							R	IV a	0,0022	
							Razem		0,4148	
SUMA										5,1961

WYRYS Z MAPY ZASADNICZEJ

Nr arkusza mapy: 462.121.102.104.462.122.051.093

w skali 1:2000

Wykaz zmian gruntowych
Gmina Mściwojów
Urząd Gminy Mściwojów
Wydział Geodezji i Katastru
Mściwojów, ul. Wolności 10
41-001 Mściwojów
Data: 2010-06-01
Podpis: [Signature]



Wykaz zmian gruntowych
Gmina Mściwojów
Urząd Gminy Mściwojów
Wydział Geodezji i Katastru
Mściwojów, ul. Wolności 10
41-001 Mściwojów
Data: 2010-06-01
Podpis: [Signature]

Fovent: jaworski
Jedn. ewidencyjne: 4620504_2, Mściwojów
Część: 0004 Grzegorzów
[adres nieruchomości]
Grzegorzów

**MAPA Z PROJEKTEM
PODZIAŁU NIERUCHOMOŚCI**
opracowanym w trybie przepisów o gospodarce nieruchomościami
Skala 1: 5000

Wykazane na mapie granice nieruchomości posiadającej podziałki są zgodne z danymi ewidencyjnymi.

Wykonano w S egzemplarzach
nr KERG: 04MS-3/2010
Mapę wykonał mgr inż. Ślusarczyk K
Nr upr. zwzr: 40194
Data: 2010-06-01
Podpis: [Signature]
Gmina Mściwojów